

EXPOSITION LIEGE

Questionnaire CE1-CM2



Le chêne liège

1 - Où trouve-t-on des chênes-liège ?

Coche le nom des pays où le chêne-liège pousse.

- Portugal
- France
- Pôle Nord

2 - De quoi a besoin le chêne-liège pour pousser ?

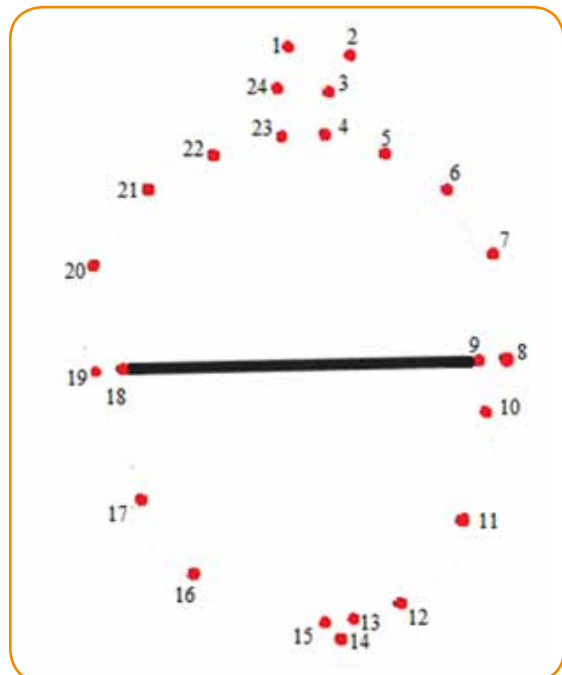
Coche les bonnes réponses.

- De gel
- De vent
- Beaucoup de soleil
- Beaucoup de pluie



3 - Quel est le fruit du chêne-liège ?

Pour le découvrir, relie les points dans le bon ordre pour voir à quoi ressemble le fruit du chêne-liège.



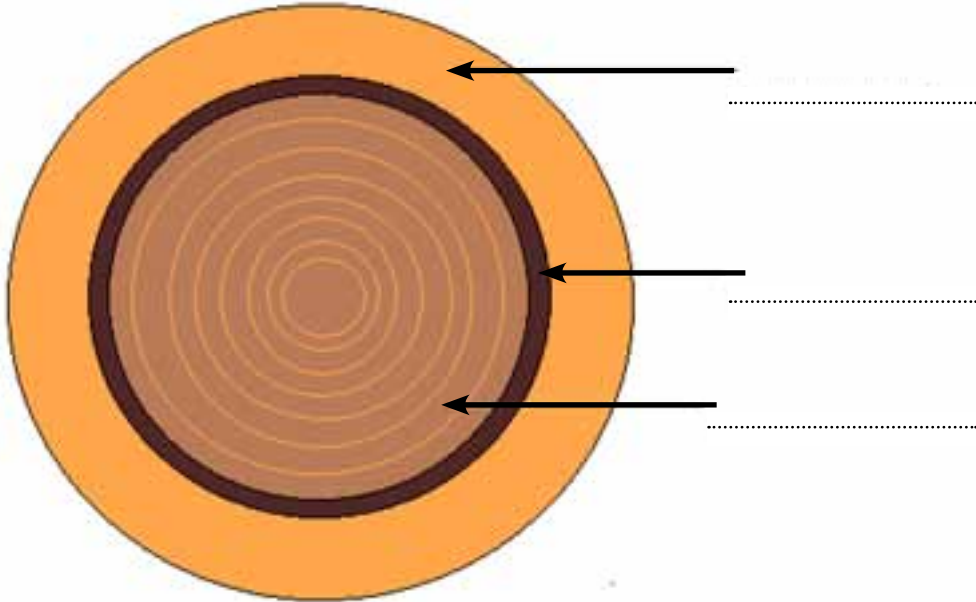
Connais-tu le nom de ce fruit ?

.....

Les particularités du liège

4 - Comment se compose le chêne-liège ?

Complète le dessin avec les mots : *liège*, *liber*, *bois*.



5 - Quelles sont les propriétés du liège ?

Coche les bonnes réponses.

Il se décolle tout seul

Il est imperméable

Il est léger

Il permet de voler

Le travail du liège

6 - Complète le texte avec les mots suivants : *liège*, *liber*, *hache*, *chêne liège*.

Le liège est la partie qui protège le La récolte du liège a lieu de juin à août. Les ouvriers travaillent tôt, quand il fait frais. Pour retirer le liège, on utilise une petite, appelée picoussin. Avec la lame, l'ouvrier entaille le puis avec le manche il le décolle. Lors de cette opération, l'ouvrier doit faire attention à ne pas toucher le Une fois le liège retiré, il faudra attendre au minimum douze ans avant de pouvoir recommencer car le liège repousse lentement.